



# KLEiB®

КАТАЛОГ  
ПРОДУКЦІЇ

2022



# KLEiB®

## Ми будуємо якість та довіру



Створюйте  
робочі місця з нами

**Компанія ТОВ KLEiB** спеціалізується у виробництві професійної будівельної хімії, і вже понад десять років з успіхом створює комерційну пропозицію щодо своїх продуктів. Спочатку основою виробництва були готові будівельні розчини.

У 2009 році, відкриваючи нове виробниче підприємство, компанія збільшила виробництво до 2 мільйонів упаковок на рік та розширила асортимент, вводячи клеї, розчини та штукатурки для систем опалення, клей для кахлю, гресу та мармуру, а також фарби для зовнішніх та внутрішніх робіт. Наступні роки – це подальший динамічний розвиток компанії.

У 2012 році KLEiB розширив асортимент, вводячи готові, тонкошарові декоративні штукатурки, і почав надавати багаторічну гарантію на системи утеплення KLEiB.

У 2017 році розпочалося будівництво сучасного заводу в Пікутковому (Брест Куваськи), в якому менш ніж через рік почалося виробництво продуктів KLEiB.

У 2015, адаптуючись до вимог ринку, компанія KLEiB змінила портфоліо своїх продуктів і виділила наступні продуктові марки:



Професійна будівельна хімія



Спеціалізовані фарби



Passion of Life - інтер'єрні фарби



Гідроізоляція



Продукти для сільського господарства та садівництва

Завданням кожної з марок є попадання в певний сегмент ринку, а плани розвитку пов'язані з потенціалом кожної їх.

### Ми будуємо якість та довіру

Піклуючись про якість наших виробів та захисту природного середовища, ми співпрацюємо з виробниками будівельної хімії та європейськими дослідницькими центрами таких фірм, як Wacker, Dow, Brenntag та Ceac.

На території фабрики знаходяться лабораторії, в яких досвідчені співробітники уважно контролюють сировину, що поставляється, і наші продукти на кожному етапі виробництва.

Готові вироби відповідають усім нормам та вимогам як польським, так і європейським. Відділ контролю якості дбає про те, щоб кожна партія продуктів, що поставляється дистриб'ютору, відповідала декларованим параметрам.

За вміння задовольняти потреби клієнтів, компанія відзначена Алмазами Forbes'a за 2011/2012 рік.



<b>KLEiB</b> PROFESSIONAL	6
Клеї для плитки	8
Оздоблювальні та декоративні матеріали	12
Будівельні, штукатурні розчини, цементна підлога	15
Ґрунтувальні препарати	21
Дезінфікуючі препарати	21
Система утеплення KLEiB	22
Клеючі розчини	24
Ґрунтовка під штукатурку	26
Штукатурка	26
Мозаїчна штукатурка	28
Мозаїчна штукатурка. Каталог кольорів	30
Фасадна фарба	32
Поліуретанові вироби	34
Декоративна штукатурка та фарба   Каталог кольорів	36
Імітація дошки	38

<b>KLEiB</b> PRO COLOR	42
Емульсійні та латексні фарби	44
Латексні фарби - мікробіологічно активні	47
Ґрунтувальна фарба	47

<b>KLEiB</b> <i>Passion of Life</i>	48
Латексні фарби	50
Ґрунтувальні фарби	51

<b>KLEiB</b> HYDROIZO	52
Гідроізоляція	54
Додаткові матеріали	55

<b>KLEiB</b> BIOAGRO	56
Q BioRolna	58
Q BioRolna Eco Drób	59
Рекламні матеріали	60
Контакти	61

**KLEIB**<sup>®</sup>  
PROFESSIONAL

## Технології, що визначають стандарти в будівництві



**KLEIB PROFESSIONAL** - це бренд спеціалізованої продукції для будівництва, створеної інноваційною компанією, що динамічно розвивається, зі 100% польським капіталом.

**KLEIB PROFESSIONAL** пропонує своїм Клієнтам найвищу якість продукції за доступною ціною. Якість всіх виробів суворо контролюється, а досвідчені кадри, використовуючи новітні інструменти та технології, постійно вдосконалюють їх. Уважно відстежуючи польський та європейський ринки, потреби підрядників та клієнтів, ми постійно розширюємо асортимент нової продукції.

**KLEIB PROFESSIONAL** - це перевірений бренд, рекомендований професіоналами!

---

# **KLEiB<sup>®</sup>** **PROFESSIONAL**

**Клеї для плитки**

**Оздоблювальні та декоративні матеріали**

**Будівельні, штукатурні розчини, цементна підлога**

**Ґрунтувальні препарати**

**Дезінфікуючі препарати**

**Система утеплення на основі пінополістиролу**

**Система утеплення на основі мінеральної вати**

**Поліуретанові вироби**

---

## C9 ПЛИТКОВИЙ КЛЕЙ

для плитки, для внутрішніх робіт- тип C1

KLEIB C9 - це цементна клеюча суміш, призначена для приклеювання настінної та підлогової керамічної плитки (глазур, теракота). Розчин KLEIB C9 можна наносити на такі поверхні: цементна та цементно-вапняна штукатурка, безшовна цементна та ангідридна підлога, а також на сиру поверхню з цегли, блоків, пустотілої цегли та іншого типу керамічних або вапняно-піщаних матеріалів. KLEIB C9 також підходить для вирівнювання та шпаклювання поверхні. Розчин може використовуватися всередині будівель, застосовуючи шар завтовшки 2-5 мм.

- чудова адгезія
- зручне та економне використання
- для різного типу керамічної плитки, теракоти
- водостійкий



вага нетто	штук на піддоні	витрата
25 кг	54	1,5 кг/м <sup>2</sup> на кожен 1 мм товщини шару склеювання

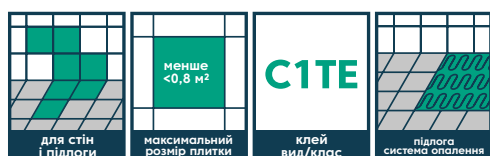


## C10 ПЛИТКОВИЙ КЛЕЙ

для керамічної плитки, для внутрішніх та зовнішніх робіт - тип C1TE

KLEIB C10 - це цементна клеюча суміш, призначена для приклеювання настінної та підлогової керамічної плитки (глазур, теракота, керамограніт). Розчин KLEIB C10 можна наносити на такі поверхні: цементна та цементно-вапняна штукатурка, безшовна цементна та ангідридна підлога, а також на сиру поверхню з цегли, блоків, пустотілої цегли та іншого типу керамічних або вапняно-піщаних матеріалів. KLEIB C10 також підходить для вирівнювання та шпаклювання поверхні. Розчин може використовуватися всередині та ззовні будівель, використовуючи шар товщиною 2-5 мм. KLEIB C10 підходить для приклеювання плитки максимальним розміром 33x33 см. Підходить для опалення підлоги.

- еластичний
- зручне та економне використання
- чудова адгезія та еластичність
- для різного типу керамічної плитки, теракоти, та керамограніту
- водостійкий
- морозостійкий



вага нетто	штук на піддоні	витрата
25 кг	54	1,5 кг/м <sup>2</sup> на кожен 1 мм товщини шару склеювання



## C9,5 ПЛИТКОВИЙ КЛЕЙ

для керамічної плитки, для внутрішніх та зовнішніх робіт - тип C1T

KLEIB C9,5 - це цементна клеюча суміш, призначена для приклеювання настінної та підлогової керамічної плитки (глазур, теракота) усередині та ззовні будівель. Розчин KLEIB C9,5 можна наносити на такі поверхні: цементна та цементно-вапняна штукатурка, безшовна цементна та ангідридна підлога, а також на сиру поверхню з цегли, блоків, пустотілої цегли та іншого типу керамічних або вапняно-піщаних матеріалів. KLEIB C9,5 підходить для вирівнювання та шпаклювання поверхні, використовуючи шар товщиною 2-5 мм. На деформовані або сильно навантажені поверхні слід застосовувати KLEIB C10 або KLEIB C11

- зручне та економне використання
- для різного типу керамічної плитки
- чудова адгезія
- зі зниженим зміщенням
- водостійкий та морозостійкий
- для внутрішніх та зовнішніх робіт



вага нетто	штук на піддоні	витрата
25 кг	54	1,5 кг/м <sup>2</sup> на кожен 1 мм товщини шару склеювання



## C10,5 ПЛИТКОВИЙ КЛЕЙ

для приклеювання плитки з керамограніту тип C2TE

KLEIB C10,5 - це цементна клеюча суміш, призначена для приклеювання настінної та підлогової керамічної плитки (глазурь, теракота, клинкер, керамограніт). Розчин KLEIB C10,5 може наноситися на: цементну та цементно-вапняну поверхню та штукатурку, бетон, безшовну цементну та ангідридну підлогу, а також сиру поверхню з практично будь-якого виду будматеріалів. Розчин може використовуватися всередині та ззовні будівель, використовуючи шар товщиною 2-5 мм. KLEIB C10 підходить для приклеювання плитки максимальним розміром 33x33 см. Може використовуватись в системах опалення підлоги.

- для опалення підлоги
- зручне та економне використання
- чудова адгезія
- для різного типу керамічної плитки, теракоти, клинкеру та керамограніту
- зі зниженим зміщенням
- водостійкий, морозостійкий
- для внутрішніх та зовнішніх робіт



вага нетто	штук на піддоні	витрата
<b>НОВИНКА</b> 10 кг	60	1,5 кг/м <sup>2</sup> на кожен 1 мм товщини шару склеювання
25 кг	54	

## C11 ПЛИТКОВИЙ КЛЕЙ ВИСОКОЕЛАСТИЧНИЙ

зі збільшеною адгезією та зниженим зсувом для приклеювання керамічної плитки, для внутрішніх та зовнішніх робіт - тип C2TES1

KLEIB C11 - це цементна клеюча суміш, призначена для приклеювання настінної та підлогової керамічної плитки (глазур, теракота, клінкер, керамограніт, фарфорова мозаїка), цементної та бетонно-мозаїчної плитки, плитки з натурального каменю, що не вбирає. Підходить для великоформатної плитки. Використання клеючої суміші KLEIB C11 рекомендується на поверхнях балконів, терас, фасадів та поверхнях у системі підлогового або настінного опалення. Розчин KLEIB C11 може наноситися на: цементну, цементно-вапняну та гіпсову штукатурку, бетон, пористий бетон, безшовну цементну та ангідридну підлогу, а, також, сиру поверхню практично з будь-якого виду будматеріалів. У зв'язку з підвищеною еластичністю та адгезією розчин також може використовуватися для кладки плит на поверхню старої глазурної та теракотової плитки, залишки сильно прилеглого клею та цементних розчинів, ластико, гіпсо-картонні та стабільні плити, міцно закріплену водостійкою фанерою. Розчин може використовуватися всередині та ззовні будівель, використовуючи шар завтовшки 2-10 мм.

- зі зниженим зміщенням
- для підлогового опалення
- для балконів та терас
- для великоформатної плитки для
- підлоги для керамограніту
- для приклеювання плитки на плитку
- водостійкий, морозостійкий



вага нетто	штук на піддоні	витрата
25 кг	54	1,5 кг/м <sup>2</sup> на кожен 1 мм товщини шару склеювання



## C12 ПЛИТКОВИЙ КЛЕЙ ВИСОКОЕЛАСТИЧНИЙ БІЛИЙ

зі збільшеною адгезією для приклеювання елементів з натурального каменю, керамограніту, крупноформатної плитки - тип C2TES1

KLEIB C12 - це цементна клеюча суміш, призначена для приклеювання настінного та підлогового облицювання з натурального каменю, наприклад, з мрамору граніту. Підходить також для важких керамічних, цементних та бетонно-мозаїчних плит, керамограніту та великоформатних плит. Використання клеючої суміші KLEIB C12 рекомендується на поверхнях балконів, терас, фасадів та поверхнях у системі підлогового або настінного опалення. Розчин KLEIB C12 може наноситися на: цементну, цементно-вапняну та гіпсову штукатурку, бетон, пористий бетон, безшовну цементну та ангідридну підлогу, а, також, сиру поверхню практично з будь-якого виду будматеріалів. У зв'язку з підвищеною еластичністю та адгезією розчин також може використовуватися для кладки плит на поверхню старої глазурної та теракотової плитки, залишки сильно прилеглого клею та цементних розчинів, ластико, гіпсо-картонні та стабільні плити, міцно закріплену водостійкою фанерою. Розчин може використовуватися всередині та ззовні будівель, використовуючи шар товщиною 2-10 мм.

- для великоформатної плитки для підлоги
- для приклеювання плитки на плитку
- облицювання з натурального каменю
- для опалення підлоги
- для балконів та терас
- для керамограніту
- водостійка
- морозостійка



вага нетто	штук на піддоні	витрата
25 кг	54	1,5 кг/м <sup>2</sup> на кожен 1 мм товщини шару склеювання



## S1 S-LINE БІЛА, ЕЛАСТИЧНА ШПАКЛЮВАЛЬНА СУМІШ для гіпсо-картонних плит

KLEIB S1 - це біла двофункціональна шпаклювальна суміш, призначена для оброблення швів та шпаклювання гіпсокартонних плит, а також для оздоблювальних та декоративних робіт. KLEIB S1 може використовуватися на цементно-вапняних, бетонних та гіпсових основах, а також гіпсокартонних плитах. Завдяки своїм властивостям чудово підходить для виконання шарів, що вирівнюють, під різного типу малярні покриття. Також, може використовуватися для заповнення тріщин у поверхні стін та стель у приміщеннях. Призначена для ручного та механічного нанесення за допомогою гідродинамічних агрегатів.

- еластична шпаклювальна суміш на базі ангідриду
- армована волокном
- зі збільшеним відкритим робочим часом
- паропроникна
- легка в нанесенні та обробці
- не припадає пилом при шліфуванні
- можливість нанесення за допомогою гідродинамічного розпилення



вага нетто		штук на піддоне	витрата
<b>ВЖЕ СКОРО</b>	5 кг	-	1 кг/м <sup>2</sup> при товщині 1 мм
<b>НОВИНКА</b>	10 кг	60	
	20 кг	60	

## S4 S-LINE ЕЛАСТИЧНА АКРИЛОВА ФІНІШНА ШПАКЛЮВАЛЬНА СУМІШ



**НОВИНКА**

KLEIB S4 – це готова акрилова шпаклівка для оздоблювальних та декоративних робіт, що застосовується у будівельних роботах. Завдяки своїм властивостям вона універсальна і застосовується для роботи на будь-яких поверхнях: нанесення кінцевого покриття на витриманих цементно-вапняних, вапнякових або гіпсових штукатурках, гіпсокартонних панелях, на бетонних стінах під всі види лакофарбових покриттів. Її також можна використовувати всередині приміщень для заповнення пустот у стінах та стелях.

- з продовженим часом відкритого засихання
- паропроникна
- для накладання вручну та гідродинамічним способом
- для вирівнюючого покриття стін та стель
- простота застосування та обробки
- підвищеної міцності з армуючим волокном
- тиксотропна

вага нетто		штук на піддоне	витрата
	4,5 кг	144	В середньому передбачається близько 1,0 кг/м <sup>2</sup>
	17 кг	44	
<b>ВЖЕ СКОРО</b>	28 кг	24	

## S5 S-LINE ГІПСОВИЙ КЛЕЙ

для приклеювання гіпсокартонних плит,  
для внутрішніх робіт

KLEIB S5 - це гіпсовий клей, призначений для приклеювання гіпсокартонних плит усередині приміщень до типових мінеральних поверхонь. Завдяки своїм технічним параметрам є продуктивним, дуже зручним та легким у застосуванні. Характеризується дуже гарною розроблюваністю та високою прилеглистю. Максимальна товщина шару має становити 20 мм.

- можна розмішувати механічно
- паропроникний
- легкий при нанесенні та обробці
- для нанесення вручну



вага нетто	штук на піддоне	витрата
<b>НОВИНКА</b> 10 кг	60	2,5-5,0 кг/м <sup>2</sup> залежно від ступеня рівності поверхні та прийнятого методу приклеювання
20 кг	60	



## S6 S-LINE ШПАКЛЮВАЛЬНА МАСА

для затирання гіпсокартонних плит без  
використання стрічки, для внутрішнього  
використання

KLEIB S6 є гіпсовою шпаклівкою для затирання гіпсокартону з відповідною формою краю, без використання армуючої стрічки.

**НОВИНКА**

- ідеальна для з'єднання гіпсокартонних плит
- ефективна
- легка у нанесенні та обробці
- відмінна оброблюваність та адгезія
- для нанесення вручну

вага нетто	штук на піддоне	витрата
<b>ВЖЕ СКОРО</b> 5 кг	-	в середньому витрачається на 1 м <sup>2</sup> площі 0,5 кг маси на кожен шар товщиною 1 мм.
10 кг	60	

## S8 S-LINE ПОЛІМЕРНА ШПАКЛІВКА

ЗАСТОСУВАННЯ KLEIB S8 – це готова до використання шпаклівка на основі полімерних'яжучих, мінеральнихнаповнювачівзоптимальною зернистістю та модифікуючими добавками. Призначена для фінішного вирівнювання стін і стель всередині будівель. Правильно підібрані реологічні параметри дозволяють легко наносити і обробляти. Завдяки своїм властивостям ідеально підходить для остаточного шпаклювання затверділої штукатурки, цементно-вапняних, вапняних або гіпсових покриттів, гіпсокартонних панелей і бетонних поверхонь для всіх видів лакофарбових покриттів. Також його можна використовувати для заповнення дрібних дефектів на поверхні стін і стель всередині будівель.



**НОВИНКА**

- формула на полімерній основі
- супер гладкі поверхні
- унікальна консистенція для застосування
- швидке нанесення валиком
- для ручного та машинного нанесення

вага нетто	штук на піддоне	витрата
28 кг	24	Приблизно 1 кг сухої маси на 1 м <sup>2</sup> , з товщиною шару 1 мм



## S10 S-LINE БІЛА МІНЕРАЛЬНО-СИНТЕТИЧНА ШПАКЛІВКА ДЛЯ ВИРІВНЮВАННЯ ПОВЕРХОНЬ СТІН ТА СТЕЛЬ, ДЛЯ ВНУТРІШЬОГО ТА ЗОВНІШЬОГО ЗАСТОСУВАННЯ

KLEIB S10 є шпаклівкою для вирівнювання горизонтальних та вертикальних поверхонь усередині та ззовні будівель. KLEIB S10 завдяки своїм властивостям ідеально підходить для вирівнювання та оздоблення стін та стель, а, також, для заповнення дефектів основи. Особливо рекомендується для оздоблювальних робіт після вставки вікон і дверей під час так зв. "валяння" поверхні. KLEIB S10 застосовується, в основному, для ремонту звичайних цементно-вапняних штукатурок усередині та ззовні будівель, шаром завтовшки від 1 до 10 мм.

- відмінне зчеплення та еластичність
- армована мікро-волокнами
- не містить вапна
- морозостійка та стійка до атмосферних умов
- сильно паропроникна

вага нетто	штук на піддоне	витрата
20 кг	60	В середньому приблизно 1,5 кг/м <sup>2</sup>

## C14 БУДІВЕЛЬНИЙ РОЗЧИН

для тонких швів, для внутрішніх та зовнішніх робіт клас - M10

KLEIB C14 - це розчин кладки, призначений для створення конструкційних і неконструкційних стін з елементів з пористого бетону, цегли, пустотілої цегли та іншого типу керамічних, бетонних або вапняно-піщаних матеріалів. Розчин дозволяє з'єднувати елементи тонкими швами завтовшки від 1 мм. Максимальна товщина шва не повинна перевищувати 5 мм. Розчин може використовуватися для вирівнювання та шпаклювання поверхні (товщина шару 1÷5 мм). Може використовуватися всередині та ззовні будівель.

- зручне та економне використання
- чудова адгезія та еластичність
- можна застосовувати від 1 мм товщини шва
- для армованих та неармованих стін
- водостійкий та морозостійкий
- армований волокном



вага нетто	штук на піддоне	витрата
25 кг	54	бл. 8 кг/м <sup>2</sup> для рівномірної товщини 24 см та товщ. шва прибр. 3 мм

## C14B БУДІВЕЛЬНИЙ РОЗЧИН

для тонких швів, білий, для внутрішніх та зовнішніх робіт клас - M10

KLEIB C14B - це білий розчин кладки, призначений для створення конструкційних і неконструкційних стін з елементів з пористого бетону, цегли, пустотілої цегли та іншого типу керамічних, бетонних або вапняно-піщаних матеріалів. Розчин дозволяє з'єднувати елементи тонкими швами завтовшки від 1 мм. Максимальна товщина шва не повинна перевищувати 5 мм. Розчин може використовуватися для вирівнювання та шпаклювання поверхні (товщина шару 1-5 мм). Може використовуватися всередині та ззовні будівель.

- зручне та економне використання
- чудова адгезія та еластичність
- можна застосовувати від 1 мм товщини шва
- для армованих та неармованих стін
- водостійкий та морозостійкий



вага нетто	штук на піддоне	витрата
25 кг	54	бл. 8 кг/м <sup>2</sup> для рівномірної товщини 24 см та товщ. шва прибр. 3 мм

## C15 БУДІВЕЛЬНИЙ РОЗЧИН

загального призначення для внутрішніх та зовнішніх робіт клас - M10

KLEIB C15 - це розчин кладки, призначений для кладки різного виду стін: зовнішніх, внутрішніх, несучих, перегородок, підпірних, з пустотілих блоків, керамічної та силікатної цегли, блоків зі звичайного бетону, бетону з осередків і т.д. Підходить для кладки надземних ярусів та стін підвалів, фундаменту. Товщина шва розчину кладки повинна становити від 10 до 15 мм.

- зручне та економне використання
- чудова адгезія
- висока міцність
- водостійкий та морозостійкий



вага нетто	штук на піддоне	витрата
25 кг	54	бл. 150 кг/м <sup>2</sup> для товщ. стіни (з твердої цегли) 25 см і товщ. шва бл.10мм

## C16 БУДІВЕЛЬНИЙ РОЗЧИН ДЛЯ КЛІНКЕРА

НОВИНКА

В СІРОМУ КОЛЬОРІ

В ГРАФІТОВОМУ



KLEIB C16 - це графітовий розчин кладки для будівництва конструкційних і не конструкційних елементів з клінкерної цегли, таких як: стіни, огорожі, димоходи і т.п. Він, також, підходить для затирання швів фасадної плитки та клінкерної цеглини (за умови, що KLEIB C16 використовується, також, для цегляної кладки). Максимальна ширина шва має перевищувати 30 мм. Завдяки змісту траса він стійкий до утворення різних вицвітів. Його можна застосовувати всередині та ззовні.

- в сірому або графітовому кольорі
- зменшено ризик вицвітання (містить трас)
- відмінне зчеплення та пластичність
- паропроникний
- для внутрішнього та зовнішнього використання

вага нетто	штук на піддоне	товщина стіни (з повної цегли)	витрата
25 кг	54	12 см	прибл. 35 кг/м <sup>2</sup> сухого розчину при товщині шва прибл. 10 мм
		25 см	прибл. 100 кг/м <sup>2</sup> сухого розчину при товщині шва прибл. 10 мм



## C17 ЛЕГКА ШТУКАТУРКА ДЛЯ МЕХАНІЧНОГО ЗАСТОСУВАННЯ

KLEIB C17 - легка штукатурка загального призначення для машинного нанесення традиційних інтер'єрних штукатурок. Також можна застосувати вручну.

- для машинного чи ручного застосування
- з підвищеною ефективністю
- містить перліт
- легка у нанесенні та обробці
- висока міцність
- відмінна адгезія та пластичність
- водонепроникна



вага нетто	штук на піддоне	витрата
25 кг	54	витрачається 13 кг сухої суміші для приготування 1 м <sup>2</sup> штукатурки товщиною 10 мм

## C18 ШТУКАТУРНИЙ РОЗЧИН

для ручного нанесення, для внутрішніх та зовнішніх робіт - категорія CSII

KLEIB C18 - це розчин кладки, призначений для ручного виконання традиційної внутрішньої і зовнішньої штукатурки.



- зручне та економне використання
- чудова адгезія
- висока міцність
- водостійкий та морозостійкий

вага нетто	штук на піддоне	витрата
25 кг	54	бл. 20 кг/м <sup>2</sup> сухої розчинної суміші для виготовлення 1 м <sup>2</sup> штукатурки товщ. шару 10 мм

## C19 СУМІШ ДЛЯ ОБРИЗКУ ПІД ТРАДИЦІЙНУ ШТУКАТУРКУ

KLEIB C19 використовується як суміш для обрізки, яка є клеючим шаром між поверхнею та верхнім шаром, наприклад, легкою машинною штукатуркою KLEIB C17. Підходить для ручного та машинного застосування. Для внутрішнього та зовнішнього застосування будинків, на всіх міцних, чистих, сухих та несучих поверхнях, таких як: цегляні стіни, пустотіла цегла, силікатні блоки, пористий бетон, гіпсові елементи.

- для механічного чи ручного застосування
- підвищена адгезія до поверхні
- знижує поглинання поверхні
- водонепроникна та морозостійка



вага нетто	штук на піддоне	витрата
25 кг	54	витрачається бл. 7 кг сухої суміші для виготовлення 1 м <sup>2</sup> штукатурки товщиною 4 мм



## C21 ЦЕМЕНТНА ПІДЛОГА (СТЯЖКА) (безшовна підлога)

KLEIB C21 - це цементний розчин для виконання підлогового покриття та стяжки товщиною 10-80 мм для застосування всередині будівель на різного типу мінеральних поверхнях під остаточне оздоблення, таке як: плитка з різних матеріалів, підлогове покриття з ПВХ, килимове покриття, панелі, дошки тощо .п. Може використовуватися для виконання цементної стяжки (безшовна підлога) у місцях із зменшеним навантаженням від руху, наприклад: підвал, гараж, господарські приміщення. Завдяки своїм характеристикам чудово підходить для застосування, як плаваюча підлога, на антивологій або термічній ізоляції товщиною 40 мм (при підлоговому опаленні мінімальна товщина повинна становити 60 мм). Також, може використовуватися для місцевого вирівнювання поверхні, заповнення щілин та тріщин у поверхні підлоги товщиною 10-80 мм.

- зручне та економне використання
- чудова адгезія
- висока міцність
- знижена усадка
- водостійкий та морозостійкий

вага нетто	штук на піддоне	витрата
25 кг	54	бл. 2 кг/м <sup>2</sup> сухої розчинної суміші для виготовлення 1 м <sup>2</sup> штукатурки товщ. шару 1 мм

# C22 СПЕЦІАЛЬНИЙ РОЗЧИН ДЛЯ ВИРІВНЮВАННЯ БЕТОННОЇ ПІДЛОГИ

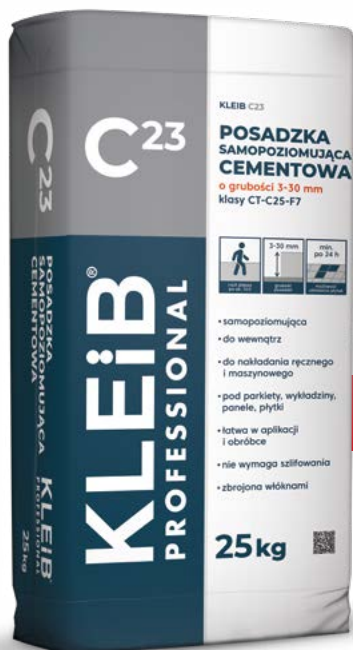
клас CT-C30-F7-A15

KLEIB C22 - це розчин для вирівнювання горизонтальних та вертикальних поверхонь всередині та ззовні будівель, заповнення збитків, виконання підкладкових шарів під підлогу на різноманітних мінеральних основах під остаточні оздоблювальні покриття, такі як: плитка з різного матеріалу, ПВХ-плитка, килимове покриття, панелі і т.д. завтовшки від 3 до 50 мм. Може використовуватися для виконання цементної стяжки у приміщеннях з високою інтенсивністю руху, наприклад, у підвалах, гаражах, господарських приміщеннях. Завдяки своїм властивостям підходить для застосування, як плаваюча підлога, на протилогій або термічній ізоляції товщиною 50 мм (при підлоговому опаленні мінімальна товщина шару повинна становити 50 мм). Також може використовуватися для місцевого вирівнювання поверхні, заповнення тріщин

- морозостійка
- висока стійкість
- водостійка
- зручне та економне застосування
- для стін та підлог від 3-50 мм
- для внутрішнього та зовнішнього застосування



вага нетто	штук на піддоне	витрата
25 кг	54	В середньому приблизно 2 кг/м <sup>2</sup>



# C23 НАЛИВНА ЦЕМЕНТНА ПІДЛОГА

товщина 3-30 мм, CT-C25-F7 клас

KLEIB C23 призначений для ручного або механічного виконання тонкошарових вирівнюючих стяжок на всіх видах мінеральних поверхонь для фінішного облицювання, таких як плитка, панелі, паркету, килими тощо.

**НОВИНКА**

- самовирівнюються
- для використання всередині приміщень
- для ручного та машинного нанесення
- для використання під паркет, килимове покриття, панелі, плитку
- легко наноситься та обробляється
- шліфування не потрібно
- армований волокном

можна ходити після прибіл. 12 годин	3-30 мм цементна стяжка товщина	після мін. 24 годин можливість укладання плитки	вага нетто	штук на піддоне	витрата
			25 кг	54	Приблизно 1,5 кг сухої маси на 1 м <sup>2</sup> , товщиною 1 мм



## G1 ҐРУНТУЮЧИЙ ПРЕПАРАТ універсальний

KLEIB G1 являє собою препарат, призначений для ґрунтування поглинаючих та абсорбуючих основ з бетону, гіпсу, цегли, газобетону, гіпсокартону тощо. Перед нанесенням вапняних та гіпсових штукатурок, клейових розчинів для плитки, підлог та стяжок, фарб, клеїв для шпалер тощо. Може використовуватися всередині та ззовні будівель.



- для використання в інтер'єрі та на фасадах
- вирівнює поглинання основи перед фарбуванням фарбами
- на основи перед облицюванням стін та підлог керамічною плиткою
- екологічний
- без запаху

вага нетто	штук на піддоне	витрата
5 л	108	середня витрата 0,1 кг/м <sup>2</sup>



## G2 ҐРУНТУЮЧИЙ ПРЕПАРАТ глибоко проникає

KLEIB G2 являє собою препарат, призначений для ґрунтування поглинаючих та абсорбуючих основ з бетону, гіпсу, цегли, газобетону, гіпсокартону тощо. Перед нанесенням вапняних та гіпсових штукатурок, клейових розчинів для плитки, підлог та стяжок, фарб, клеїв для шпалер тощо. Завдяки своїй глибоко проникаючій здатності, він особливо рекомендується для всіх старих та неміцних поверхонь. Використовується всередині та ззовні будівель.

вага нетто	штук на піддоне	витрата
5 л	108	В середньому приблизно 0,05-0,25 л/м <sup>2</sup>

- на базі низькомолекулярної акрилової дисперсії
- рекомендується для всіх старих поверхонь і поверхонь, що обсіпаються
- зміцнює поверхню і регулює процес вбирання
- зменшує витрату фарби
- покращує адгезію клею до глазурі
- для внутрішніх та фасадних робіт
- без запаху

## G4 РІДКИЙ ЗАСІБ проти грибків та водоростей

KLEIB G4 є дезінфікуючим препаратом, призначеним для видалення мікроорганізмів, грибів та водоростей з поверхонь стін, фасадів, штукатурок, бетону, вапняку, каміння, бруківки та дахів без шкідливого впливу на їхню поверхню.



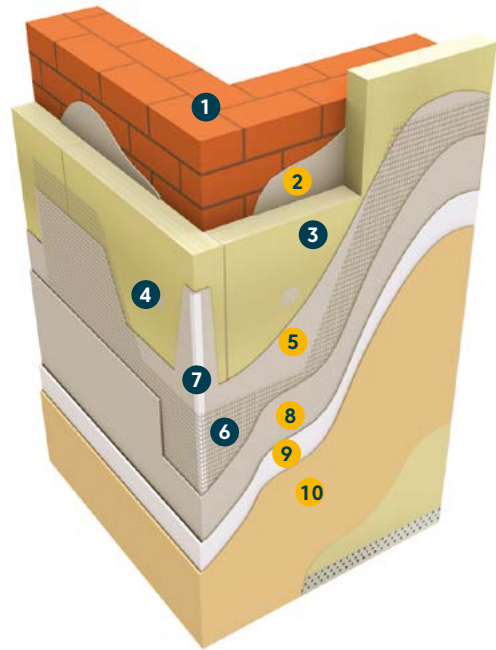
- готовий до застосування водний препарат
- повністю знищує мікроорганізми і запобігає їх подальшому розвитку
- без запаху
- безбарвний

вага нетто	штук на піддоне	витрата
5 л	108	В середньому приблизно 0,15 л/м <sup>2</sup>

## СИСТЕМА УТЕПЛЕННЯ НА МІНВАТІ

Набір продуктів для теплоізоляції зовнішніх стін будівель на мінеральній ваті

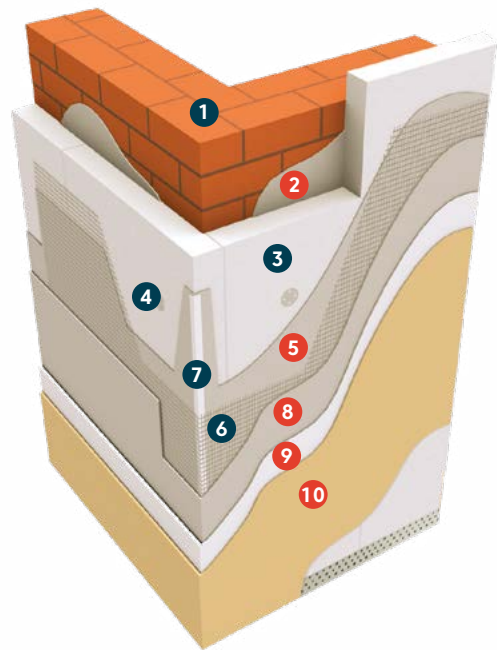
1. Отеплювана стіна
2. Клеючий розчин C1W або C2W
3. Плита з мінвати
4. Механічний з'єднувач для плит із мінвати
5. Клеючий розчин C2W
6. Сітка зі скловолонна
7. Захисна кутова планка із сітки зі скловолонна
8. Клеючий розчин C2W
9. Грунтуючий препарат C3 (для мінеральної та мозаїчної штукатурки, акрил або силіоксан) або C3SIL (для силіконової штукатурки)
10. Мінеральна штукатурка C4 + силіконова фарба Q3 або штукатурка силіконова C7 + силіконова фарба Q3



## СИСТЕМА УТЕПЛЕННЯ НА ПІНОПЛАСТІ

Набір продуктів для теплоізоляції зовнішніх стін будівель на пінополістиролу.

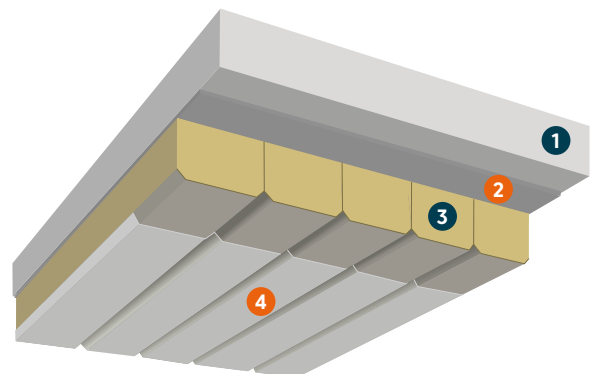
1. Отеплювана стіна
2. Клеючий розчин C1 / C2 / C2B / C2 EXTRA
3. Пінопластова стіна
4. Механічний з'єднувач для пінопластових плит
5. Клеючий розчин C2 / C2B / C2 EXTRA
6. Сітка зі скловолонна
7. Захисна кутова планка із сітки зі скловолонна
8. Клеюча суміш C2 / C2B / C2 EXTRA
9. Грунтуючий препарат C3 (для мінеральної та мозаїчної штукатурки, акрил або силіоксан) або C3SIL (для силіконової штукатурки)
10. Мінеральна штукатурка C4 + акрилова фасадна фарба Q1/ силіконова фарба Q3 / силіконова фарба Q4  
Акрилова штукатурка C5 + фасадна фарба Q1 / Q4  
Силіконова штукатурка C7 + фасадна фарба Q3  
Силіоксанова штукатурка C8 + фасадна фарба Q4



## СИСТЕМА УТЕПЛЕННЯ ГАРАЖА

Набір виробів для теплоізоляції стель в неопалюваних, закритих і відкритих приміщеннях.

1. Плита перекриття
2. Клеючий розчин C2W
3. Мінеральна вата, ламель, одностороннє заводське ґрунтування
4. С4 мінеральна штукатурка



---

# **KLEiB<sup>®</sup>** **PROFESSIONAL**

**Система утепления на пінопласті**

**Система утепления на мінваті**

**Система утеплення гаража**

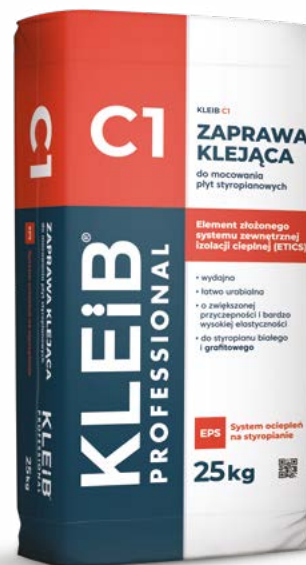
---

## C1 КЛЕЮЧИЙ РОЗЧИН для приклеювання пінополістиролових плит

KLEIB C1 є цементною клеючою сумішю, призначеною для кріплення пінополістиролових плит до поверхні в системі утеплення KLEIB. Суміш можна використовувати на всіх стандартних мінеральних поверхнях, у тому числі на бетоні всіх класів, цементної та цементно-вапняної штукатурці, піщанику, на сирих поверхнях з цегли, блоків, пустотілої цегли, поверхнях, виконаних із звичайного та легкого бетону, коміркового бетону, вапняно-піщаних матеріалів тощо. Суміш KLEIB C1 можна використовувати ззовні чи всередині будівель. Увага: суміш не придатна для виконання армованого шару.

- ефективна
- легко готується
- підвищена адгезія
- водостійка
- морозостійка

вага нетто	штук на піддон	витрата
25 кг	54	В середньому приблизно 4,0-5,0 кг/м <sup>2</sup>



## C1W КЛЕЮЧИЙ РОЗЧИН для кріплення мінераловатних плит

KLEIB C1W є елементом набору продуктів для теплоізоляції будівель з системою KLEIB W. KLEIB C1W це цементний клей, призначений для кріплення плит з мінеральної вати в системі утеплення KLEIB W на всіх типових несучих мінеральних поверхнях (бетон, штукатурка, цегляні стіни, пустотіла цегла, кам'яні елементи та ін.).

**ВЖЕ СКОРО**

- ефективний
- паропроникний
- з підвищеною адгезією і дуже високою гнучкістю

вага нетто	штук на піддон	витрата
25 кг	54	ок. 4,5-6,5 кг/м <sup>2</sup>

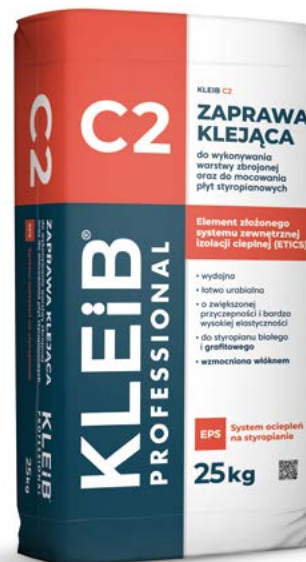


## C2 КЛЕЮЧИЙ РОЗЧИН для приклеювання пінополістиролових плит та армування сіткою

KLEIB C2 - це цементна клеюча суміш, призначена для виконання армуючого шару в системі утеплення KLEIB, також підходить для кріплення графітового пінополістиролу. Може використовуватися на мінеральних поверхнях, таких як бетон будь-якого класу, цементна та цементно-вапняна штукатурка, піщаник і на сирих поверхнях з цегли, блоків, пустотілої цегли, поверхнях, виконаних із звичайного та легкого бетону, бетону з осередків, керамічних, вапняно-піщаних матеріалах і т.д. Може використовуватися всередині та ззовні будівель.

- посилений волокном
- з підвищеною адгезією та дуже високою еластичністю для білого та графітового пінополістиролу
- ефективний
- легко готується
- водостійкий
- морозостійкий

вага нетто	штук на піддон	витрата
25 кг	54	для виконання армованого шару 3,0-4,0 кг/м <sup>2</sup>





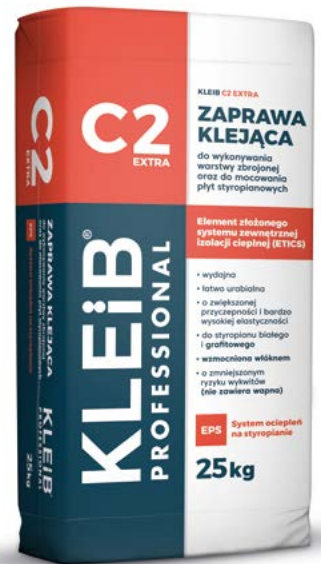
## C2 EXTRA КЛЕЮЧИЙ РОЗЧИН

### для приклеювання пінополістиролових плит та армування сіткою

KLEIB C2 EXTRA – це елемент складної системи зовнішньої теплової ізоляції зі штукатурками (ETICS) із торговою назвою KLEIB. KLEIB C2 EXTRA – це цементна клеюча суміш, призначена для створення армуючого шару в системі KLEIB. Підходить для фіксації пінополістиролових плит на всіх типових, несучих та рівних мінеральних поверхнях (бетони, штукатурки, стіни з цегли, пустотілої цегли, кам'яних елементів тощо).

- ефективний
- легко готується
- армований волокном
- зі знизженим ризиком вицвітання (не містить вапна), зі збільшеною адгезією та дуже високою еластичністю
- для білого та графітового пінополістиролу

вага нетто	штук на піддоне	витрата
25 кг	54	для виконання армованого шару 3,0-4,0 кг/м <sup>2</sup> для приклеювання плит 4,0-5,0 кг/м <sup>2</sup>



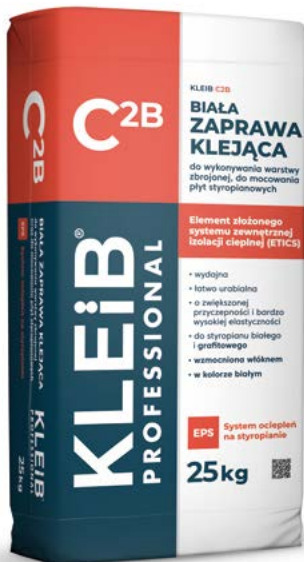
## C2B БІЛИЙ КЛЕЮЧИЙ РОЗЧИН

### для виготовлення армованого шару та для приклеювання пінополістиролових плит

KLEIB C2B - це цементна клеюча суміш, призначена для виконання армуючого шару в системі утеплення KLEIB, також, підходить для кріплення чорного пінополістиролу. Може використовуватися на мінеральних поверхнях, таких як: бетон будь-якого класу, цементна та цементно-вапняна штукатурка, піщаник і на сирих поверхнях з цегли, блоків, пустотілої цегли, поверхнях, виконаних із звичайного та легкого бетону, бетону з осередків, керамічних, вапняно- і т.д. Використовується всередині та ззовні будівель.

- посилений волокном
- з підвищеною адгезією та дуже високою еластичністю
- для білого та графітового пінополістиролу
- ефективний
- легко готується
- водостійкий

вага нетто	штук на піддоне	витрата
25 кг	54	для виконання армованого шару 3,0-4,0 кг/м <sup>2</sup> для приклеювання плит 4,0-5,0 кг/м <sup>2</sup>



## C2W КЛЕЮЧИЙ РОЗЧИН

### для виготовлення армованого шару та для приклеювання мінераловатних плит

KLEIB C2W - це цементна клеюча суміш, призначена для кріплення плит з мінеральної вати та виконання з них армуючого шару в системі утеплення KLEIB W. Може використовуватися для кріплення плит на мінеральних поверхнях, таких як: бетон будь-якого класу, цементна та цементно-вапняна штукатурка, стіни, керамічні, силікатні, шлакобетонні елементи, бетон з крихти та елементи зі штучного каменю, автоклавний пористий бетон та стіни з натурального каменю. Суміш KLEIB C2W W використовують ззовні чи всередині будівель.

- посилений волокном
- паропроникний
- з підвищеною адгезією та дуже високою еластичністю
- ефективний
- водостійкий
- морозостійкий

вага нетто	штук на піддоне	витрата
25 кг	54	для приклеювання плити з мінвати 4,5-6,5 кг/м <sup>2</sup> для виконання армованого шару 5,5-6,5 кг/м <sup>2</sup>



## C3 ҐРУНТУЮЧИЙ ПРЕПАРАТ для Ґрунтування армуючого шару під штукатурку

KLEIB C3 - це ґрунтуючий препарат, призначений для приготування поверхні перед нанесенням мозаїчних штукатурок, тонкошарових мінеральних, акрилових та силіконових штукатурок. Це невід'ємний елемент комплексу теплоізоляції стін будівель KLEIB W.



- зручне та економне використання
- зміцнює основу та регулює процес вбирання
- для застосування всередині та ззовні будівель
- екологічний
- без запаху

вага нетто	штук на піддоне	витрата
8 кг	80	0,25-0,35 кг/м <sup>2</sup>
15 кг	44	



## C3SIL ҐРУНТУЮЧИЙ ПРЕПАРАТ для Ґрунтування армуючого шару під силікатну штукатурку

KLEIB C3SIL - це ґрунтуючий препарат, призначений для приготування поверхні перед нанесенням штукатурних силіконових покриттів. Це невід'ємний елемент комплексу теплоізоляції стін будівель систем KLEIB та KLEIB W.

- зручне та економічне використання
- зміцнює основу та регулює процес абсорбції
- для внутрішнього та зовнішнього використання
- екологічний
- без запаху

вага нетто	штук на піддоне	витрата
15 кг	44	0,25-0,35 кг/м <sup>2</sup>

## C4 МІНЕРАЛЬНА ШТУКАТУРКА БІЛА “баранчик” 2 мм

KLEIB C4 - це мінеральна, тонкошарова штукатурна суміш, призначена для мануального виконання штукатурки зі структурою «баранчиків» на шарах армованого утеплення будівель системою KLEIB та KLEIB W. Можна використовувати на всіх рівних та несучих мінеральних поверхнях, таких як, наприклад: бетон, традиційні цементні та цементно-вапняні штукатурки. KLEIB C4 можна використовувати всередині та ззовні будівель.

- паропроникна
- з підвищеною адгезією та високою еластичністю
- низька витрата
- стійка до ультрафіолетового випромінювання
- водостійка

вага нетто	штук на піддоне	витрата
25 кг	54	2,7-3,0 кг/м



## C5 АКРИЛОВА ШТУКАТУРКА “баранчик” для застосування ззовні будівель

KLEIB C5 - це акрилова штукатурка “баранчиків” призначена для створення штукатурних шарів у системі термоізоляції стін компанії KLEIB. Можна використовувати на всіх рівних та несучих мінеральних основах, таких як: бетон, традиційні цементні та цементно-вапняні штукатурки.



- гідрофобізація та повний мікробіологічний захист покриття
- стійкість до забруднень
- стійкість до вицвітання та погодних умов
- можливість нанесення за допомогою гідродинамічного розпилення
- для зовнішнього застосування

вага нетто	штук на піддоне	витрата
15 кг	44	при розмірі гранул 1,5 мм 2,5-3,0 кг/м <sup>2</sup> при розмірі гранул 2,0 мм 3,0-3,5 кг/м <sup>2</sup>



## C7 СИЛІКОНОВА ШТУКАТУРКА “баранчик” для застосування ззовні будівель

KLEIB C7 силіконова штукатурка - це високоякісна водна, благородна тонкошарова штукатурна маса, призначена для виконання міцних шарів на різній рівній і здатній витримувати навантаження поверхні, таких як цементно-вапняна і цементна штукатурка, бетон, піщаник і т.п. покриття.

- гідрофобізація та повний мікробіологічний захист покриття
- стійкість до забруднень
- стійкість до вицвітання та погодних умов
- можливість нанесення за допомогою гідродинамічного розпилення
- для зовнішнього застосування
- паропроникна

вага нетто	штук на піддоне	витрата
15 кг	44	при розмірі гранул 1,5 мм 2,2-2,7 кг/м <sup>2</sup> при розмірі гранул 2,0 мм 3,0-3,4 кг/м <sup>2</sup>

## C8 СИЛОКСАНОВА ШТУКАТУРКА “баранчик” для застосування ззовні будівель

KLEIB C8 - силікоксанова штукатурка для виконання штукатурки з фактурою “баранчик” - це високоякісна водна, благородна тонкошарова штукатурна маса, призначена для виконання міцних шарів на різній рівній і здатній витримувати навантаження поверхні, таких як цементно-вапняна та цементна штукатурка, а, також, несучі акрилові та силікоксанові малярні покриття.



- гідрофобізація та повний мікробіологічний захист покриття
- стійкість до забруднень
- стійкість до вицвітання та погодних умов
- можливість нанесення за допомогою гідродинамічного розпилення
- для зовнішнього застосування

вага нетто	штук на піддоне	витрата
15 кг	44	при розмірі гранул 1,5 мм 2,1-2,5 кг/м <sup>2</sup> при розмірі гранул 2,0 мм 2,8-3,2 кг/м <sup>2</sup>

# M9 МОЗАЇЧНА ШТУКАТУРКА

для декоративної штукатурної обробки, для внутрішніх та зовнішніх робіт

KLEIB M9 - це тонкошарова, мозаїчна штукатурка для внутрішнього та зовнішнього застосування. Призначена для виконання захисних та декоративних штукатурних шарів. Може використовуватися на кожній мінеральній, рівній і здатній витримувати навантаження поверхні, такий як: цементна та цементно-вапняна штукатурка, бетон, гіпсокартонні плити та армовані шари в системах утеплення, так як, володіє високою стійкістю до пошкоджень та забруднення, особливо рекомендується використання на поверхні цоколів будівель, елементів огорож, сходових майданчиків, коридорів, залів очікування, інших житлових та побутових приміщень.



- висока міцність
- стійкість до змивання, очищення та стирання
- особливі естетичні якості
- висока стійкість до механічних пошкоджень
- повна стійкість до УФ променів та погодних умов

вага нетто	штук на піддоні	витрата
4,3 кг преміксу, або 16 кг нетто готової штукатурки у суміші 44	44	3,1-3,5 кг/м <sup>2</sup> при розмірі гранул 1,1-1,6 мм

## Розмір зерна M9 від 1,0-1,6 мм "Qsand"

Система з 4 мішків (2,925 кг x 4 = 11,700 кг + 4,3 кг м'якоти = 16 кг) з 10 кольорами. Одна цифра символу означає 25% частки даного заповнювача в суміші. Це відповідає 2,925 кг заповнювача для 16-кілограмового відра, що містить 4,3 кг преміксу. Витрата: 3,1-3,5 кг/м<sup>2</sup>.

Для мозаїчної штукатурки KLEIB M9 ми рекомендуємо використовувати ґрунтовки KLEIB С3 з кольорі найсвітлішої кварцової крихти, щоб уникнути контрасту ґрунтовки зі штукатуркою.



**ГЕНЕРАТОР МОЗАЇКИ M9**

Обери готову композицію з палітри мозаїки (с. 29) або склади власну за допомогою генератора мозаїки M9, доступного на сайті [www.kleib.pl/ua](http://www.kleib.pl/ua)

КОЛІР ШТУКАТУРКИ M9	СИМВОЛ	КОЛІР ҐРУНТОВОЧНО СУМІШІ С3І
САН-МАРИНО	2288	БІЛИЙ (БАЗА Р)
ГАМБУРГ	2223	БІЛИЙ (БАЗА Р)
ТАЛЛІН	2227	БІЛИЙ (БАЗА Р)
РОТТЕРДАМ	2277	БІЛИЙ (БАЗА Р)
ГАННОВІР	2225	БІЛИЙ (БАЗА Р)
МЮНХЕН	0522	БІЛИЙ (БАЗА Р)
ДУБЛІН	2245	БІЛИЙ (БАЗА Р)
ПАРИЖ	1246	БІЛИЙ (БАЗА Р)
РИГА	1488	ГРУЗІЯ
ТУРІН	1222	БІЛИЙ (БАЗА Р)
ЛІСАБОН	2777	БІЛИЙ (БАЗА Р)
ФРАНКФУРТ	2247	БІЛИЙ (БАЗА Р)
ЛЮКСЕМБУРГ	2257	БІЛИЙ (БАЗА Р)
АФІНІ	0233	БІЛИЙ (БАЗА Р)
КОПЕНГАГЕН	2357	БІЛИЙ (БАЗА Р)
БУДАПЕШТ	0255	БІЛИЙ (БАЗА Р)
ПРАГА	0011	ГРУЗІЯ
ВАРШАВА	1122	БІЛИЙ (БАЗА Р)
МІЛАН	6677	ЗІМБАБВЕ
ЛЕЙПЦИГ	2477	БІЛИЙ (БАЗА Р)
АНКАРА	0247	БІЛИЙ (БАЗА Р)
МАДРИД	0244	БІЛИЙ (БАЗА Р)
ЛОНДОН	0257	БІЛИЙ (БАЗА Р)
СТОКГОЛЬМ	0557	НАМІБІЯ
БРАТИСЛАВА	1129	БІЛИЙ (БАЗА Р)
ВІДЕНЬ	0022	БІЛИЙ (БАЗА Р)
КЕЛЬН	5777	ЗІМБАБВЕ
МОСКВА	0227	БІЛИЙ (БАЗА Р)
РИМ	0466	ГАМБІЯ
БАРСЕЛОНА	0456	РУАНДА
МІНСЬК	0055	РУАНДА
ОСЛО	0555	НАМІБІЯ
КИЇВ	1199	ДАНІЯ
БРЮСЕЛЬ	0112	БІЛИЙ (БАЗА Р)
ВІЛЬНЮС	4467	ПАРАГВАЙ
МОНАКО	0046	КУБА
БЕРЛІН	0033	БРУНЕЙ
АМСТЕРДАМ	0044	КУБА
НЕАПОЛЬ	0045	РУАНДА
СОФІЯ	0015	ДАНІЯ

# M10 МОЗАЇЧНА ШТУКАТУРКА

для виконання захисної та декоративної штукатурки в системі зовнішньої теплоізоляції зі штукатурками ETICS KLEIB

KLEIB M10 призначена для виконання захисної та декоративної штукатурки у системі зовнішньої теплової ізоляції зі штукатурками ETICS KLEIB. Може використовуватися на будь-якій мінеральній поверхні, яка є відповідно рівною та здатною витримувати навантаження. Також, використовується для нанесення на поверхні цоколів будівель, фундаментів, балконних балюстрад, огороджувальних елементів, а також для інтер'єрів, де потрібна підвищена механічна міцність, наприклад, сходові клітки, коридори, вестибюлі тощо.



- висока міцність
- стійкість до миття, прибирання та стирання
- виняткові естетичні цінності
- висока стійкість к механічним пошкодженням
- стійкість до УФ променів та погодних умов

система	вага нетто	штук на піддон	витрата
1	4,3 кг преміксу або 15 кг нетто готової штукатурки навалом	44	2,4-3,5 кг/м <sup>2</sup> для товщини зер 0,8-1,2 mm
2	4,3 кг преміксу або 16 кг нетто готової штукатурки навалом	44	3,1-3,5 кг/м <sup>2</sup> для товщини зер 1,0-1,6 mm

## СИСТЕМА 1: M10 розмір зерна 0,8-1,2 мм „Qsand”

4-х мішкова система (2,657 кг x 4 = 10,700 кг + 4,3 кг маси = 15 кг) 8 кольорів.



Одна буква символу означає 25% частки певного наповнювача суміші. Це відповідає 2,675 кг наповнювача для відра ємністю 15 кг, що містить 4,3 кг преміксу. Витрати: 2,4 – 3,5 кг/м<sup>2</sup> для розміру зерна 0,8-1,2 мм.

КОЛІР ШТУКАТУРКИ M10	СИМВОЛ	КОЛІР МАСИ СЗ
КРАКОВ	ВВСС	БІЛИЙ (БАЗА Р)
ПОЗНАНЬ	АВВС	БІЛИЙ (БАЗА Р)
ЩЕЦИН	ВССС	БІЛИЙ (БАЗА Р)
КОШАЛІН	ААСС	БІЛИЙ (БАЗА Р)
КОЛОБЖЕГ	ААВВ	ГРУЗІЯ
ЛОДЗЬ	ВСЕГ	БІЛИЙ (БАЗА Р)
БІДГОЩ	АСДД	БІЛИЙ (БАЗА Р)
ВЛОЦЛАВЕК	АСЕЕ	БІЛИЙ (БАЗА Р)
ГДАНЬСЬК	СССН	БІЛИЙ (БАЗА Р)
ВРОЦЛАВ	ССНН	БІЛИЙ (БАЗА Р)
КАТОВІЦЕ	СННН	БІЛИЙ (БАЗА Р)
ЧЕНСТОХОВА	СССД	БІЛИЙ (БАЗА Р)
ТОРУНЬ	ССЕН	БІЛИЙ (БАЗА Р)
КЕЛЬЦЕ	СЕНН	БІЛИЙ (БАЗА Р)
ЖЕШУВ	АССН	БІЛИЙ (БАЗА Р)
РАДОМ	АСЕН	БІЛИЙ (БАЗА Р)
ЛЮБЛІН	ААЕЕ	КУБА
БЕЛИСТОК	ААДД	БРУНЕЙ
ЗЕЛЕНА ГУРА	ААЕГ	КУБА
КАЛИШ	АЕГГ	ГАМБІЯ

## СИСТЕМА 2: M10 розмір зерна 1,0 – 1,6 мм „Qsand”

M10 (40 кольорів) 4-х мішкова система (2,925 кг x 4 = 11,700 кг + 4,3 кг маси = 16 кг) 10 кольорів.



Одна цифра символу означає 25% частки певного наповнювача суміші. Це відповідає 2,925 кг наповнювача для відра ємністю 16 кг, що містить 4,3 кг преміксу. Витрати: 3,1-3,5 кг/м<sup>2</sup>.

Кольорова гама мозаїчної штукатурки M10 – система 2, доступна на сайті.



**САН-МАРИНО 2228**



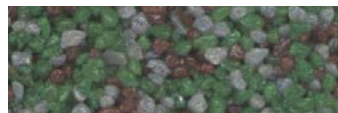
**ГАМБУРГ 2223**



**ТАЛІН 2227**



**РОТТЕРДАМ 2277**



**РИГА 1488**



**ТУРІН 1222**



**ЛІСАБОН 2777**



**ФРАНКФУРТ 2247**



**ПРАГА 0011**



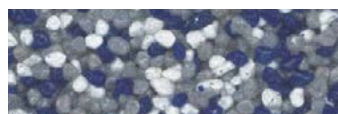
**ВАРШАВА 1122**



**МІЛАН 6677**



**ЛЕЙПЦИГ 2477**



**БРАТІСЛАВА 1129**



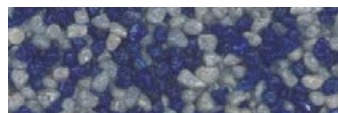
**ВІДЕНЬ 0022**



**КЕЛЬН 5777**



**МОСКВА 0227**



**КИЇВ 1199**



**БРЮССЕЛЬ 0112**



**ВІЛЬНЮС 4467**



**МОНАКО 0046**



**ГАННОВЕР 2225**



**МЮНХЕН 0522**



**ДУБЛІН 2245**



**ПАРИЖ 1246**



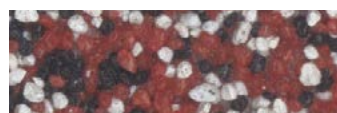
**ЛЮКСЕМБУРГ 2257**



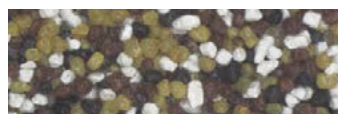
**АФІНИ 0233**



**КОПЕНГАГЕН 2357**



**БУДАПЕШТ 0255**



**АНКАРА 0247**



**МАДРИД 0244**



**ЛОНДОН 0257**



**СТОКГОЛЬМ 0557**



**РИМ 0466**



**БАРСЕЛОНА 0456**



**МІНСЬК 0055**



**ОСЛО 0555**



**БЕРЛІН 0033**



**АМСТЕРДАМ 0044**



**НЕАПОЛЬ 0045**



**СОФІЯ 0015**

Показані мозаїчні кольори мають ілюстративний характер. Продукт слід вибирати за шаблоном акрилових мозаїчних штукатурок. KLEIB PROFESSIONAL доступний на складах.



## Q1 АКРИЛОВА ФАСАДНА ФАРБА

### повний мікробіологічний захист

KLEIB Q1 - це фасадна акрилова фарба, призначена для фарбування тонкошарових мінеральних штукатурок у системах утеплення KLEIB. Вона також підходить для фарбування поверхонь, таких як: цементна та цементно-вапняна штукатурка, тонкошарова мінеральна та дисперсійна штукатурка, а також поверхонь з бетону та волокнистого цементу.



- повний мікробіологічний захист
- висока якість покриття
- висока стійкість до впливу атмосферних умов
- можливість нанесення гідродинамічним напіленням
- можна фарбувати відповідно до зразків KLEIB та у будь-який колір, після погодження з лабораторією KLEIB

вага нетто	штук на піддоне	витрата
4 л	90	0,10-0,20 л/м <sup>2</sup> при одноразовому фарбуванні
10 л	44	

## Q3 СИЛІКОНОВА ФАСАДНА ФАРБА

### гідрофобізація та повний мікробіологічний захист



KLEIB Q3 - це силіконова фасадна фарба, призначена перш за все для фарбування тонкошарової мінеральної та силікатної штукатурки в системах утеплення будівель KLEIB та KLEIB W. Також підходить для застосування на мінеральних поверхнях, таких як: незабарвлена цементна, цементно-вапняна стіна, неоштукатурені цегли, блоків, керамічної або силіконової пустотілої цегли. Фарба може застосовуватися ззовні будівель для захисного та декоративного фарбування.

- гідрофобізація та повний мікробіологічний захист
- паропровідність
- легка у застосуванні
- стійка до впливу атмосферних умов
- можливість нанесення гідродинамічного напілення
- можна фарбувати відповідно до гами зразків KLEIB та у будь-який колір, після погодження з лабораторією KLEIB

вага нетто	штук на піддоне	витрата
4 л	90	0,12 л/м <sup>2</sup> при одноразовому фарбуванні
10 л	44	





## ПОЛІУРЕТАНОВИЙ КЛЕЙ AS 2302 ДЛЯ ПІНОПОЛІСТРОЛУ

Готовий до використання пінопластовий клей у зручному контейнері під тиском. Характеризується чудовою адгезією до типових будівельних основ - штукатурки, цегли, бетону, дерева. Порівняно з традиційними клейовими розчинами, він набагато швидше висихає і міцніше прилипає до поверхні. Це дозволяє надійніше і швидше закріпити теплоізоляцію. Це також усуває необхідність використовувати пилові розчини, змішувати їх з водою, перемішувати та транспортувати на риштування. Спінений клей ефективний, простий у використанні, його легко зберігати та транспортувати. Його використання економить час і гроші.

Призначений для:

- бетону
- силікатів
- кераміки
- стиродуру
- полістиролу
- газобетону



вага нетто	штук в упаковці	витрата
750 мл	12	до 12 м <sup>2</sup> у випадку систем теплоізоляції

## ПОЛІУРЕТАНОВА ПІНА МНОГОСЕЗОННА FPU-1/FPU-2

Однокомпонентна поліуретанова піна низького тиску з чудовою адгезією, призначена для професійного монтажу, герметизації та звукоізоляції. Піна зберігає повну гнучкість і правильну структуру матеріалу навіть при частковій деформації, а також демонструє надзвичайно високу звукоізоляцію. Піна твердне під впливом вологи повітря.



- низький тиск
- термічна
- звукоізоляційна
- надміцна

вага нетто	штук в упаковці	витрата
750 мл	12	до 45 літрів (залежно від температури та вологості повітря)



**Увага!** Реальний відтінок кольору може відрізнятись від представленого в даному каталозі. Остаточний колір слід вибирати, користуючись Каталогом кольорів декоративної штукатурки та фарби **KLEIB PROFESSIONAL**, доступним на оптових складах.

МАЛЬДІВИ	ПОРТОРИКО	ГРЕНЛАНДІЯ	МАЙОРКА	
ГАЛАПАГОС	ТЕНЕРІФЕ	БОРНЕО	СИЦИЛІЯ	<b>НОВІ КОЛЬОРИ В ПАЛІТРИ</b>
СЕЙШЕЛЬСЬКІ ОСТРОВИ	САРДИНІЯ	ІБІЦА	ТАЙВАНЬ	
УГОРЩИНА	ГРУЗІЯ	ЧЕРНОГОРІЯ	ВЕЛИКОБРИТАНІЯ	
УКРАЇНА	РУМУНІЯ	ВАТИКАН	НЕПАЛ	ЛАТВІЯ
ШВЕЙЦАРІЯ	УЗБЕКИСТАН	ДАНІЯ	ІСЛАНДІЯ	ВЕНЕСУЕЛА
ІРЛАНДІЯ	США	АНДОРА	КИРГИСТАН	ЛІБЕРІЯ
КАНАДА	МАКЕДОНІЯ	БОЛГАРІЯ	МЕКСИКА	АЗЕРБАЙДЖАН
АРГЕНТИНА	ТУРЕЧЧИНА	ЛІВАН	ЛАОСЛІВАН	РОСІЯ
ЕКВАДОР	СУДАН	ТУРКМЕНИСТАН	САМОА	ЄМЕН
КОЛУМБІЯ	АЛЖИР	ІНДІЯ	ДОМІНІКАНСЬКА РЕСПУБЛІКА	ЮАР
СЛОВЕНІЯ	САЛЬВАДОР	СЬЕРРА-ЛЕОНЕ	КІПР	НІГЕРІЯ
АФГАНІСТАН	ЛІВІЯ	ОМАН	ІОРДАНІЯ	ЗАМБІЯ
СЕРБІЯ	ЧЕХІЯ	КАМЕРУН	СУРІНАМ	СИРІЯ
КОСТА-РІКА	СЛОВАКІЯ	АРМЕНІЯ	МАЛЬТА	КУВЕЙТ
ХОРВАТІЯ	ПОРТУГАЛІЯ	АЛБАНІЯ	МАЛАВІ	ПОЛЬЩА

АНГОЛА	ЧАД	МОНГОЛІЯ	В'ЄТНАМ	БІЛОРУСЬ
ГОЛАНДІЯ	ЛІХТЕНШТЕЙН	БЕЛЬГІЯ	АВСТРІЯ	НІМЕЧЧИНА
ФІНЛЯНДІЯ	ЕСТОНІЯ	ШВЕЦІЯ	НОРВЕГІЯ	ЛЮКСЕМБУРГ
ГОНДУРАС	ФІЛІПІНИ	БАРБАДОС	МАРОККО	БАНГЛАДЕШ
ІТАЛІЯ	ТУНІС	АВСТРАЛІЯ	ІСПАНІЯ	ГРЕЦІЯ
КАЗАХСТАН	ТАНЗАНІЯ	ГВАТЕМАЛА	БОТСВАНА	МАЛАЙЗІЯ
ІНДОНЕЗІЯ	ГАНА	ГАЙАНА	БАГАМСЬКІ ОСТРОВИ	НОВА ЗЕЛАНДІЯ
БУРУНДИ	СЕНЕГАЛ	ГРЕНАДА	ГАЇТІ	МОЛДОВА
КЕНІЯ	ШРІ-ЛАНКА	САН-МАРІНО	МОЗАМБІК	ЕФІОПІЯ
МАЛІ	ІЗРАІЛЬ	ТАЙЛАНД	МАВРИТАНІЯ	ТАДЖИКИСТАН
ПЕРУ	ІРАК	ЕГИПЕТ	ІРАН	ПАРАГВАЙ
КАТАР	ЗІМБАБВЕ	ПАНАМА	МАВРИКІЙ	КАМБОДЖА
САУДІВСЬКА АРАВІЯ	УРУГВАЙ	РЕСПУБЛІКА КОНГО	ТОГО	УГАНДА
НІГЕР	МІКРОНЕЗІЯ	ЯМАЙКА	ФІДЖИ	КУБА
ГВІНЕЯ	ГАМБІЯ	НІКАРАГУА	МАДАГАСКАР	РУАНДА
БРАЗИЛІЯ	ЧІЛІ	ПАКИСТАН	НАМІБІЯ	БРУНЕЙ
ЛИТВА	КИТАЙ	БОЛІВІЯ	СИНГАПУР	ЯПОНІЯ

## KLM-20W КЛЕЮЧИЙ РОЗЧИН БІЛИЙ

для виготовлення армованого шару, для кріплення полістирольних плит та імітації фасадної дошки

KLM-20W - це біла цементна клеюча суміш, призначена для нанесення армованого шару в системі KLEIB. Вона також підходить для кріплення пінополістирольних панелей на всі типи, що несуть і навіть мінеральні поверхні (бетон, гіпс, цегляні стіни, порожня цегла, кам'яні елементи і т.д.)

Її можна використовувати для імітації фасадної дошки за допомогою відбитків матриці.

- ефективний
- легко оброблюваний
- білого кольору
- армований волокном
- з підвищеною адгезією та високою еластичністю
- для білого та графітового пінополістиролу
- для імітації фасадної дошки
- не містить вапна



**НОВИНКА**

вага нетто	штук в упаковці	витрата
25 кг	54	для армованого шару приблизно 3,0-4,0 кг/м <sup>2</sup> для склеювання панелей прибіл. 4,0-5,0 кг/м <sup>2</sup>

## AF-10 АКРИЛОВА ФАРБА для імітації фарбування фасадної дошки



**НОВИНКА**

KLEIB AF-10 є елементом комплексної системи зовнішньої теплоізоляції штукатурками (ETICS) під торговою маркою KLEIB. AF-10 є акриловою фарбою, призначена в основному для фарбування поверхні армованих шарів, виготовлених під імітацію фасадної дошки.

- в кольорах відповідно до каталогу кольорів фасадних дощок
- ефективна
- стійка до УФ-випромінювання
- виняткові естетичні якості

вага нетто	штук на піддоне	витрата
1 кг	-	0,25-0,35 кг/м <sup>2</sup>

**KLEiB**<sup>®</sup>  
PROFESSIONAL

**Wood Line**

## KLM-20W - ІМІТАЦІЯ ДОШКИ

Розчин KLM-20W + антиадгезивна рідина  
+ матриця для відбитка + фарба AF-10 = **Дошка KLEiB**



ДУБ РУСТИК



ДУБ БАРТЕК



БЕРЕЗА ЗВИЧАЙНА



НАТУРАЛЬНИЙ ГОРІХ



СОСНА ГІМАЛАЙСЬКА



БЕРЕЗА БІЛА



СТАРИЙ ДУБ



СОСНА ГІРСЬКА



БЕРЕЗА СИБІРСЬКА



СВІТЛА ВИШНЯ



ДУБ ЖОВТИЙ



СРІБНА БЕРЕЗА



ТЕМНА ВИШНЯ



ЗОЛОТИЙ ГОРІХ

Фактичний відтіно  
кольору може  
дещо відрізнитися  
від представленого  
в цій презентації.



**CAMAVO IMPRESSION**

**МАТРИЦЯ, ВІДБИТКИ,  
ФОРМИ З ЕЛАСТОМЕРУ  
ПОЛІУРЕТАН**

**використовується для відбитка структур у  
будівельних матеріалах**

CAMAVO IMPRESSION — поліуретанова матриця, штамп для нанесення візерунків на штукатурки та будівельні шпаклівки. Використовується, коли на свіжій штукатурці або шпаклівці наноситься певна структура, наприклад, текстура деревини. Цей продукт є елементом системних рішень CAMAVO. У поєднанні з системою молдингів CAMAVO CLS і роздільним засобом CAMAVO ANTYSTICK дозволяє створювати привабливі структури штукатурок, призначених для цієї мети. Він дозволяє вільно працювати горизонтально і вертикально, як на плоских, так і на овальних поверхнях.



еластична

- міцна
- посилена скловолоконною сіткою
- висока міцність на розрив
- адаптація до землі
- стійка до антиадгезійних засобів
- універсальна, для використання в поєднанні з мінеральними та дисперсійними засобами

штук в картонній коробці

1

**АНТИСТИК АНТИАДГЕЗИВНИЙ  
ЗАСІБ**



AntyStick — це роздільний засіб, який структурно наноситься на матриці для запобігання їх прилипання до бетону, шпаклівки, мінеральних і дисперсійних штукатурок під час моделювання конструкції.

- безбарвний
- до матриць, запобігає їх прилипання
- ефективний

вага нетто	штук в картонній коробці	витрата
1 л	4	приб. 0,1-0,2 л/м <sup>2</sup>





**KLEiB**<sup>®</sup>  
PRO COLOR

## Спеціалізовані фарби для внутрішніх робіт



**KLEIB PROCOLOR** - це високоякісний бренд, спеціалізованих фарб для внутрішніх робіт, доступних у білому, екстра-білому кольорах або пофарбованих за системою KLEIB.

**KLEIB PROCOLOR** пропонує широку кольорову гаму. Ми черпаємо натхнення у всіх куточках світу, щоб кольори відповідали потребам наших клієнтів та спонукали їх до подальших творчих змін у своєму оточенні.

У пропозиції **KLEIB PROCOLOR** є: органічні емульсійні фарби на основі натуральної в'язучої речовини, отриманої з целюлози, ефективні латексні фарби, а також мікробіологічно активні сатинові фарби.

Всі фарби **KLEIB PROCOLOR** характеризуються дуже гарним покриттям та винятково низьким виділенням запаху. Вони легко наносяться вручну, а також за допомогою гідродинамічного розпилення. Доступні в готовому для використання вигляді!

---

# KLEIB®

## PRO COLOR

емульсійні фарби

латексна фарба - мікробіологічно  
активна

латексна фарба

---

## Q123 EXB ЕМУЛЬСІЙНА ФАРБА ЕКСТРА БІЛА ДЛЯ ІНТЕР'ЄРУ

екологічна із винятково слабким запахом

KLEiB Q123ExB - це екстра біла екологічна фарба для інтер'єру, на основі натурального сполучного похідного целюлози. Призначена для фарбування поверхонь усередині будівель, особливо для фарбування стель та стін, що піддаються впливу вологи, таких як кухні, ванні кімнати, підвали тощо.



- екологічна, на основі натурального сполучного
- фарба з винятково слабким запахом
- стійка до сухого тертя
- можливість нанесення за допомогою гідродинамічного розпилення
- для фарбування стель і стін, що піддаються впливу вологи: кухні, ванні кімнати, підвали

вага нетто	штук на піддоне	витрата
10 л	44	0,10-0,12 л/м <sup>2</sup> при одноразовому фарбуванні

## Q5 ЛАТЕКСНА ФАРБА БІЛА ДЛЯ ІНТЕР'ЄРУ

стійка до мокрого тертя



KLEiB Q5 - це латексна фарба, призначена для фарбування цементної, цементно-вапняної штукатурки, тонкошарової мінеральної та дисперсійної штукатурки, поверхонь з бетону, гіпсу та гіпсокартонних плит.



Фарбована за системою  
**KLEiB**

- стійка до мокрого стирання
- для застосування на стандартних будівельних поверхнях
- водорозчинна
- продуктивність навіть до 12 м<sup>2</sup> з літра
- низька емісія запаху
- легко наноситься вручну та гідродинамічним розпиленням
- доступні кольори: білий та фарбування за системою KLEiB

вага нетто	штук на піддоне	витрата
4 л	90	0,10-0,12 л/м <sup>2</sup> при одноразовому фарбуванні
10 л	44	

## Q5 EXB ЛАТЕКСНА ФАРБА ЕКСТРА БІЛА ДЛЯ ІНТЕР'ЄРУ

екологічна із винятково слабким запахом

KLEiB Q5 ExB - це екстра біла латексна фарба для внутрішніх робіт, призначена для фарбування цементної, цементно-вапняної штукатурки, тонкошарової мінеральної та дисперсійної штукатурки, поверхонь з бетону, гіпсу та гіпсокартонних плит.



- матова фарба для стін та стель
- стійка до мокрого стирання
- водорозчинна
- продуктивність навіть до 12 м<sup>2</sup> з літра
- легко наноситься вручну та гідродинамічним розпиленням
- низька емісія запаху

вага нетто	штук на піддоне	витрата
10 л	44	0,10-0,12 л/м <sup>2</sup> при одноразовому фарбуванні

## Q5 ECO ЕМУЛЬСІЙНА ФАРБА БІЛА ДЛЯ ІНТЕР'ЄРУ



KLEiB Q5ECO є високоякісною дисперсійною білою акриловою фарбою для інтер'єру, на основі натуральної сполучної речовини, похідної целюлози та акрилової дисперсії. Вона призначена для фарбування поверхонь усередині приміщень і для фарбування стель і стін, що піддаються дії вологи, таких як кухні, ванні кімнати, підвали і т.д.



Фарбована за системою  
**KLEiB NATURE**

Палітра кольорів KLEiB NATURE доступна на сторінці 46

- має відмінну покриваність та білизну
- екологічна, на основі природної сполучної речовини
- фарба з винятково низьким рівнем запаху
- утворює рівну, матову поверхню
- стійка до сухого тертя
- для фарбування стель і стін, що піддаються впливу вологи: кухонь, ванних кімнат і підвалів

вага нетто	штук на піддоне	витрата
10 л	44	при одноразовому фарбуванні гладкої поверхні витрачається 0,10-0,12 л/м <sup>2</sup>



## Q7 BIO САТИНОВА ЛАТЕКСНА ФАРБА ДЛЯ ІНТЕР'ЄРУ

мікробіологічно та біологічно активна

KLEIB Q7 Bio - це сатинова, латексна, мікробіологічно активна фарба для внутрішніх робіт, призначена для фарбування цементної, цементно-вапняної штукатурки, тонкошарової мінеральної та дисперсійної штукатурки, поверхонь з бетону, гіпсу та гіпсокартонних плит. KLEIB Q7 Bio особливо рекомендується для фарбування приміщень з великою інтенсивністю руху: школи, дитячі садки, коридори, сходові майданчики. Це ідеальна фарба для панелей стін, тому що створює дуже міцне та стійке до забруднень покриття з легким напівблиском. Однак її найбільша перевага полягає в тому, що фарба містить сучасні засоби мікробіологічного захисту приміщень. Тому KLEIB Q7 Bio особливо рекомендується до застосування там, де потрібний мікробіологічний захист поверхні. Склади продовольчих продуктів, складські холодильні камери овочів і фруктів, м'ясні цехи, кухні та столові, лікарні, процедурні кабінети та операційні - це приміщення, для яких KLEIB Q7 Bio підходить найбільше, тому що перешкоджає розвитку мікроорганізмів на поверхні, завдяки засобам, що містяться в ній. Мікробіологічний захист стійкий до впливу детергентів



- для приміщень з великою інтенсивністю руху: шкіл, дитячих садків, коридорів, сходових майданчиків
- для фарбування поверхонь, що вимагають мікробіологічного захисту: лікарень, процедурних кабінетів та операційних, складів продовольчих продуктів, холодильних камер для овочів та фруктів, м'ясних цехів, кухонь та їдалень
- доступні кольори: білий та забарвлення за системою KLEIB
- стійка до мокрої стирання та дії детергентів
- низька емісія запаху
- легко наноситься вручну та гідродинамічним розпиленням



Фарбована за системою KLEIB

вага нетто	штук на піддоне	витрата
4 л	90	0,12 л/м <sup>2</sup> при одноразовому фарбуванні
10 л	44	

## Q8 БАЗА ДЛЯ ВСІХ ІНТЕР'ЄРНИХ ФАРБ



KLEIB Q8 - це акрилова ґрунтувальна фарба, призначена в основному для ґрунтування поверхонь під фасадну фарбу. Підходить для застосування на всіх типах мінеральних поверхонь.

- збільшує прилеглисть
- зменшує та вирівнює поглинання поверхні
- підсилює колір і робить його однорідним
- обмежує ризик виникнення плям
- продуктивна та легка у застосуванні
- можливість нанесення гідродинамічним розпилювачем

вага нетто	штук на піддоне	витрата
10 л	44	0,10-0,20 л/м <sup>2</sup> при одноразовому фарбуванні

**KLEIB®**  
*Passion of Life*

## Спеціалізовані інтер'єрні фарби преміум-класу



**KLEIB Passion of Life** - бренд інноваційних фарб для внутрішнього використання. В асортименті представлені латексні фарби для цементно-вапняних, бетонних, гіпсових і гіпсокартонних основ, а також ґрунтова фарба. Завдяки вдосконаленим формулам вони характеризуються високою стійкістю до забруднень, а також до миття та вологого чищення, зберігаючи естетичний вигляд протягом багатьох років.

**KLEIB Passion of Life** - це екологічні фарби для вимогливих клієнтів, які цінують як високу якість, так і екологічну безпеку.



---

# KLEIB®

*Passion of Life*

Латексні фарби

Ґрунтові фарби

---

## SUPERNOVA

латексна антиблікова фарба, стійка до плям для внутрішніх приміщень

KLEIB SUPERNOVA - стійка до плям латексна антиблікова фарба, призначена для декоративного фарбування стін і стель усередині приміщень, має виняткові водовідштовхувальні властивості та знижену сприйнятливості до бруду. Завдяки спеціальному покриттю фарба відштовхує воду і весь рідкий бруд, не даючи їм проникнути глибоко в поверхню. Створює покриття з високою стійкістю до плям і характеризується найвищою стійкістю до миття та вологого чищення. Це одна з небагатьох стійких до плям фарб з глибоким матовим покриттям. Формула без розпилення та оптимальний час висихання полегшують фарбування найскладніших поверхонь, а низький рівень летючих органічних сполук забезпечує нейтральний запах під час фарбування. Фарба доступна в інноваційній системі кольорів KLEIB. Палітри кольорів для фарби можна знайти на сторінках: 36, 37, 46 і в шаблоні KLEIB Passion of Life, доступно понад 1200 кольорів.



**НОВИНКА**

- додаткове покриття
- для використання всередині приміщень
- низьке виділення запаху
- не розбризкується
- екологічна
- матова
- висока стійкість до бруду
- стійка до миття
- оптимальний час висихання

вага нетто	штук на піддоне	витрата
2,5 л	144	0,08-0,10 л / м <sup>2</sup> одне нанесення на гладкій, рівній та належним чином підготовленій поверхні основи
5 л	72	
10 л	44	

## SYMFONIA

латексна внутрішня фарба



**НОВИНКА**

- Додаткове покриття
- Екологічна
- Не розбризкується
- Матова

вага нетто	штук на піддоне	витрата
2,5 л	144	0,08-0,10 л/м <sup>2</sup> одне нанесення на гладкій, рівній та належним чином підготовленій поверхні основи
5 л	72	
10 л	44	

## PURE WHITE

### латексна внутрішня фарба

KLEIB PURE WHITE - біла латексна фарба для фарбування стін і стель всередині приміщень. Фарба характеризується відмінною покривністю і чистою білого кольору, а завдяки мінімальному рівню розбризкування знижує ступінь забруднення. Завдяки інноваційній формулі ідеально покриває цементно-вапняні штукатурки, бетонні та гіпсові основи, а також гіпсокартонні плити, створюючи матове покриття, стійке до миття. Це фарба з надзвичайно низьким запахом.



**НОВИНКА**

- додаткове покриття
- не розбризкується
- екологічна
- матова
- стійка до миття
- низьке виділення запаху

вага нетто	штук на піддоне	витрата
5 л	72	0,08-0,10 л/м <sup>2</sup> одне нанесення на гладкій, рівній та належним чином підготовленій поверхні основи
10 л	44	

## SUPER VERSO

### ґрунтова інтер'єрна фарба для дисперсійних, акрилових і латексних фарб



**НОВИНКА**

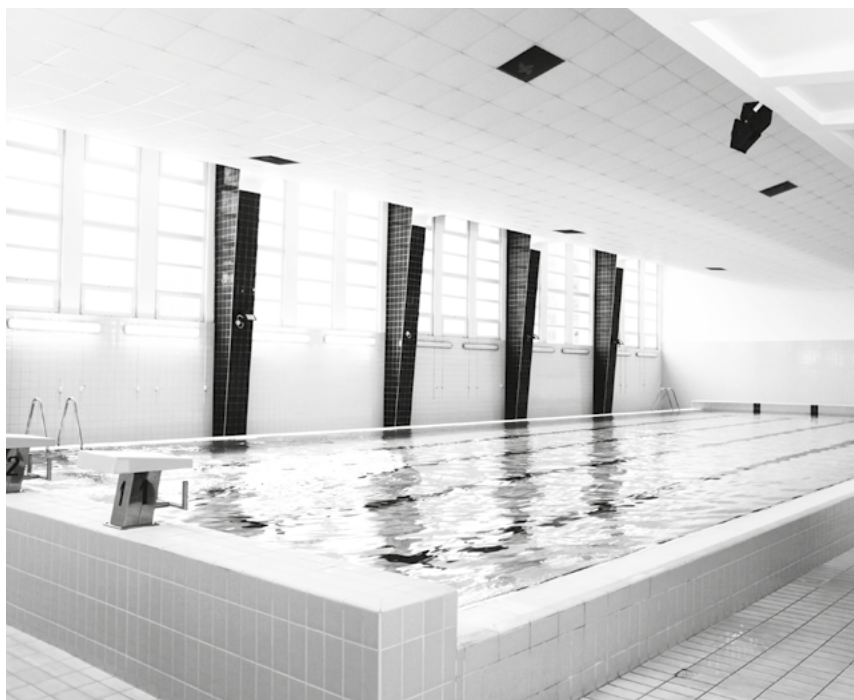
KLEIB SUPER VERSO — це латексна ґрунтова фарба для внутрішніх робіт, яка вирівнює вбираючу здатність і уніфікує основу, забезпечуючи рівномірний колір фінішного покриття. Фарба призначена для основного фарбування стін і стель з цементу, гіпсу, гіпсокартону, шпалер, а також для попередньо пофарбованих поверхонь, наприклад, для перефарбування темних кольорів. Покращує адгезію і покриваність емульсійних фінішних покриттів (дисперсійних, акрилових, латексних), тому рекомендована зокрема, під такі фарби: KLEIB PURE WHITE, KLEIB SYMPHONY, KLEIB SUPERNOVA. Створює матові покриття, які усувають відмінності в фактурі, нерівності та колір пов ерхні. KLEIB SUPER VERSO легко наноситься, має дуже низьку швидкість розбризкування та добре покриття. Лакофарбове покриття є паропроникним, що дозволяє стінам дихати. KLEIB SUPERVERSO значно здешевлює фарбування, оскільки підвищує ефективність фінішних фарб. Призначена для фарбування стін і стель всередині житлових, офісних і громадських приміщень.

- покращує покриття
- вирівнює вбираючу здатність
- уніфікує основу
- легке нанесення пензлем, валиком або безповітряним розпиленням

вага нетто	штук на піддоне	витрата
5 л	72	0,10-0,13 л/м <sup>2</sup> одне нанесення на гладкій, рівній та належним чином підготовленій поверхні основи
10 л	44	

**KLEiB®**  
HYDROIZO

## Гідроізоляція



Фірма KLEiB запустила новий бренд продуктів для проведення гідроізоляції – KLEiB HYDROIZO. У пропозиції KLEiB HYDROIZO доступна готова до використання однокомпонентна ущільнююча маса HYDRO, призначена для ізоляції від вологи ванних кімнат, кухонь, пралень і сушильних приміщень, а також двокомпонентна ущільнююча маса HYDRO EXTRA A+B, на балконах та зимових терасах, а також у басейнах. Лінія спеціалізованих продуктів KLEiB HYDROIZO послідовно розвивається.

---

# KLEIB®

## HYDROIZO

ГІДРОІЗОЛЯЦІЯ

ДОДАТКОВІ ГІДРОІЗОЛЯЦІЙНІ ЕЛЕМЕНТИ

---

## ЕЛАСТИЧНА ОДНОКОМПОНЕНТНА УЩІЛЬНЮВАЛЬНА МАСА

Захищає ванні кімнати, кухні, пральні та сушильні кімнати від вологи

KLEIB HYDRO - еластична, однокомпонентна ущільнювальна маса, призначена для герметизації поглинаючих мінеральних поверхонь, таких як цементна і цементно-вапняна штукатурка, бетонна гіпсова штукатурка, а також гіпсокартонні дошки, наприклад, ванні кімнати, туалети, кухні, сушарки. KLEIB HYDRO рекомендується для ущільнень у вологих зонах приміщень, таких як: душові кабінки, умивальники, ванни, раковини.

- еластична
- однокомпонентна
- під керамічну плитку
- не містить розчинників
- охоплює мікротріщини основи
- для внутрішніх застосувань



вага нетто	штук на піддоне	витрата
3 кг	168	Середня витрата в залежності від кількості несучок 1,5 мм, 2,5 кг/м <sup>2</sup> - 2,5 мм, 4,0 кг/м <sup>2</sup>
6 кг	80	
15 кг	44	

## ЕЛАСТИЧНА ДВОКОМПОНЕНТНА УЩІЛЬНЮВАЛЬНА МАСА

Гідроізоляція: підвали, фундаменти, балкони, тераси, басейни.



KLEIB HYDRO EXTRA - це двокомпонентна еластична ущільнювальна маса, призначена для утеплення внутрішніх і зовнішніх стін і підлог. Зокрема, для: терас, стін будівель, занурених в землю, опорних стін, герметизації підлог підземних гаражів, резервуарів для води і стоків, ущільнень для укладання керамічної плитки на балконах і зимових терасах, а також басейнів.

- пружна
- тримається від заморожування
- не містить розчинників
- для внутрішнього та зовнішнього застосування
- двокомпонентна А+В

продукт	вага нетто	штук на піддоне	витрата
HYDRO EXTRA A	25 кг	54	Середня витрата в залежності від кількості шарів 2,0 мм, 3,0 кг/м <sup>2</sup> - 2,6 мм, 4,5 кг/м <sup>2</sup>
HYDRO EXTRA B	10 л	60	



ДОДАТКОВІ ГІДРОІЗОЛЯЦІЙНІ ЕЛЕМЕНТИ	розмір (мм)	кількість в пакеті (штук)
Зовнішній куточок для однокомпонентної герметизації маси TU	135x135	25
Зовнішній куточок для двокомпонентної герметизації маси TUW	135x135	25

ДОДАТКОВІ ГІДРОІЗОЛЯЦІЙНІ ЕЛЕМЕНТИ	розмір (мм)	кількість в пакеті (штук)
Внутрішній куточок для однокомпонентної герметизації	135x135	25
Внутрішній куточок для двокомпонентної герметизації	135x135	25



ДОДАТКОВІ ГІДРОІЗОЛЯЦІЙНІ ЕЛЕМЕНТИ	розмір (мм)	кількість в пакеті (штук)
Маленька манжета - 120 TPER	120x120	25
Велика манжета - 400 TPER	400x400	10
Велика манжета - 350 TPER	350x350	10
Велика манжета - 300 TPER	300x300	10
Велика манжета - 250 TPER	250x250	10

## ГІДРОІЗОЛЯЦІЙНІ СИСТЕМИ

ДОДАТКОВІ ГІДРОІЗОЛЯЦІЙНІ ЕЛЕМЕНТИ	Загальна ширина (мм)	Ширина ущільнення (мм)	Довжина стрічки в рулоні (погонні метри)
Герметизуюча стрічка для однокомпонентної ущільнюючої маси TU-120/10	120	70	10
Герметизуюча стрічка для однокомпонентної ущільнюючої маси TU-120/50	120	70	50
Герметизуюча стрічка для двокомпонентної ущільнюючої маси TU-120/10	120	70	10
Герметизуюча стрічка для двокомпонентної ущільнюючої маси TU-120/50	120	70	50



**KLEIB®**  
BIOAGRO

## Спеціалізована продукція для сільського господарства



**KLEIB BIOAGRO** - це нова спеціалізована лінійка продуктів для сільського господарства. Вперше на ринок була представлена якісна емульсійна фарба **Q BioRolna** - призначена для фарбування комор, свинарників, курників і стайні. **Q BioRolna** виготовляється на основі натуральних в'язучих речовин і має вкрай низький рівень запаху.

Пропонуємо новий продукт – фарба **Q BioRolna Drób** – для фарбування простіру для розведення й змісту птахів.



---

# KLEiB<sup>®</sup>

## BIOAGRO

Q BioRolna

Q BioRolna Eco для птахів

---

Мухи в стайні - це не тільки  
неприємна проблема, але й  
джерело багатьох хвороб!



## Q BioRolna. Відлякує мух. Захищає коней.



Відлякувач комах



Екологічна



Зі слабким виділенням запаху

Q BioRolna - це спеціалізована фарба, що містить репелент і геліофор, що робить лакофарбове покриття ефективним, **відлякує комах-особливо мух, москітів, комарів та павуків** і захищає від розвитку грибків, цвілі та бактерій.

# Q BIOROLNA



## Q BIOROLNA ЕМУЛЬСІЙНА ФАРБА БІЛА ДЛЯ ВНУТРІШНЬОГО ОБРОБЛЕННЯ СТАЙНІ, КОРОВНИКІВ, СВИНАРНИКІВ І КУРЯТНИКІВ

Q BIOROLNA – це біла екологічна фарба на основі натурального сполучного на основі целюлози. Вона призначена для фарбування внутрішніх поверхонь приміщень для сільськогосподарських тварин, зокрема, для фарбування внутрішніх поверхонь корівників, свинарників, курників та стайней.

- відлякувач комах
- екологічна
- мікробіологічно активна
- з низьким рівнем запаху
- стійка до сухого тертя
- паропроникна



вага нетто	штук на піддоне	витрата
10 л	44	в середньому прийнято близько 0,10-0,12 л/м <sup>2</sup>

## Q BIOROLNA **ДЛЯ ПТАХІВ** БІЛА ЕМУЛЬСІЙНА ФАРБА для фарбування пташників для птиці

KLEIB Q BioRolna Eco Для птахів - біла екологічна фарба для фарбування пташників на основі натурального сполучного на основі целюлози.



**НОВИНКА**

- низьке виділення запаху
- стійка до сухого тертя
- паропроникна
- відлякує комах, особливо мух, комарів і павуків
- мікробіологічно активна, захищає лакофарбове покриття від розвитку бактерій і грибків, кліщів і жуків

вага нетто	штук на піддоне	витрата
10 л	44	0,10-0,12 л/м <sup>2</sup>



СПЕЦОДЯГ	розмір
Комбінезон	L
Комбінезон	XL

ФУ ТБОЛКА	розмір
Футболка T-shirt	L
Футболка T-shirt	XL

ЗАХИСНА СІТКА для риштування KLEiB PROFESSIONAL	розмір
Знижує потужність вітру і виконує функцію затінення	2,6 м x 7 м







---

# KLEiB®

**KLEiB Sp. z o.o.**

Пікуткове 43, 87-880

Бжесьць Куявськи

Польща

**Відділ продажів:**

tel.: +48 52 381 85 46

handlowy@kleib.pl

[kleib.com/ua](https://kleib.com/ua)

